



รูปที่ 2-1 ป้ายดับเครื่องยนต์บริเวณที่จอดรถ



ป้ายจำกัดความเร็ว



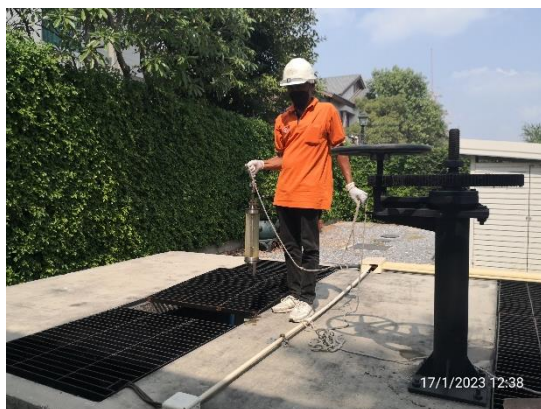
ป้ายเตือนวงเวียน

รูปที่ 2-2 ป้ายกำหนดให้ขับรถภายในโครงการด้วยความเร็วไม่เกิน 30 กม./ชม.



รูปที่ 2-3 การปลูกไม้ยืนต้นชนิดต่างๆ ภายในโครงการ

	
<p>รูปที่ 2-4 การสร้างรั้วรอบพื้นที่โครงการสูง 2.8 เมตร และรั้วรอบพื้นที่โครงการ ที่ป้องกันการชะล้างพังทลายของดิน</p>	
	
<p>สวนสาธารณะ 1</p>	<p>สวนสาธารณะ 2</p>
<p>รูปที่ 2-5 พื้นที่สวนหย่อม เกาะกลางถนน และริมถนนภายในโครงการ</p>	
	
<p>ระบบบำบัดน้ำเสียรวม 1</p>	



ระบบบำบัดน้ำเสียรวม 2

รูปที่ 2-6 ระบบบำบัดน้ำเสียรวม



รูปที่ 2-7 ระยะถอยร่นจากแนวเขตคลอง



รูปที่ 2-8 น้ำทิ้งสุดท้ายไปใช้ประโยชน์ให้ต้นไม้ในพื้นที่สีเขียว

	
<p>การควบคุมการเข้า-ออก</p>	<p>กล้องวงจรปิด ตลอด 24 ชั่วโมง</p>
<p>รูปที่ 2-9 การรักษาความปลอดภัยที่ควบคุมการผ่านเข้า-ออก ของรถ และที่ดูแลระบบการจราจรในโครงการ</p>	
	
<p>รูปที่ 2-10 ไฟฟ้าส่องสว่างในโครงการอย่างเพียงพอ</p>	
	
<p>รูปที่ 2-11 ที่พักขยะของบ้านแต่ละหลัง</p>	



รูปที่ 2-12 ที่พักขยะขนาด 240 ลิตร 4 ถัง



รูปที่ 2-13 ถังดักละอองฝอย



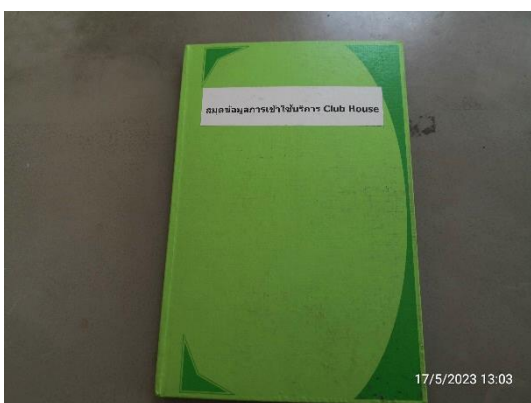
รูปที่ 2-14 ป่อน้ำของโครงการ



รูปที่ 2-15 การขุดลอกคลองหลวงแพ่ง และบริเวณพื้นที่โครงการก่อนถึงช่วงฤดูฝน



รูปที่ 2-16 ระบบน้ำดับเพลิง



รูปที่ 2-17 สมุดบันทึกการตรวจสอบคุณภาพน้ำในสระว่ายน้ำ

	
<p>รูปที่ 2-18 การดูแลพื้นที่สีเขียว และความสะอาดภายในโครงการเป็นประจำ</p>	
	
<p>เจ้าหน้าที่ความปลอดภัย (Life Guard) ประจำสระว่ายน้ำ</p>	<p>พนักงานดูแลความสะอาด และความเรียบร้อย ประจำสระว่ายน้ำ</p>
	
<p>ห่วงชูชีพเส้นผ่านศูนย์กลางภายใน 15 นิ้ว</p>	<p>ชุดปฐมพยาบาล</p>
<p>รูปที่ 2-19 มาตรการด้านความปลอดภัยจากอุบัติเหตุที่เกิดขึ้น และรักษาความสะอาดบริเวณสระว่ายน้ำ</p>	

<div data-bbox="268 291 826 705">  </div> <div data-bbox="842 291 1388 705">  </div>	
รูปที่ 2-20 ที่บอกความลึกของสระว่ายน้ำ	
<div data-bbox="268 851 813 1272">  </div>	<div data-bbox="858 846 1375 1272">  </div>
รูปที่ 2-21 มาตรการด้านการจัดการและการกฏระเบียบการใช้สระว่ายน้ำ	
<div data-bbox="268 1400 813 1825">  </div>	<div data-bbox="858 1400 1385 1825">  </div>
ฝักบัวอาบน้ำก่อน-หลังใช้สระว่ายน้ำ	ไม้ช่วยชีวิต
รูปที่ 2-22 อุปกรณ์ช่วยชีวิตในสระว่ายน้ำ	



รูปที่ 2-23 ห้องน้ำ ห้องส้วม ในอาคารสรว่ายน้ำ



ไฟส่องสว่างเวลากลางคืนในสรว่ายน้ำ

พื้นและผนังสระปูด้วยกระเบื้องเซรามิค ไม่ลื่น



การใช้สารเคมี (เกลือ) และการจัดเก็บอย่างมิดชิดในที่ที่เหมาะสมและเป็นระเบียบ

รูปที่ 2-24 มาตรการด้านการควบคุมดูแลการใช้สารเคมีในสรว่ายน้ำ